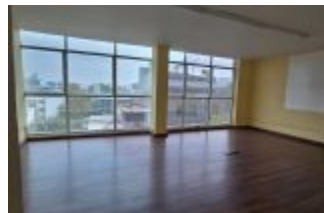


UBICACIÓN IDEAL OFICINAS EN POLANCO II SEC.

<https://viminmobiliaria.com>

\$ 58,000.00



Oficinas en Renta Avenida Moliere, Polanco II sección
Ubicadas cerca de Antara y Palacio de Hierro, escuelas de prestigio, entorno comercial, museos, perfecto para tu negocio, cuenta con vías principales y transporte. Cuenta con:- Sala de juntas- 4 privados- 4 baños- Cocina- Bodega- Recepción- Sala de espera- Área abierta para trabajar...

- 4 baños
- Edificio
- Renta



LLÁMANOS AHORA

Teléfono: +52 55 6541 9226

Email: contacto@viminmobiliaria.com

Dirección: Pedro Sainz de Baranda 139, Colonia Cipreses, Coyoacán, CDMX

VIM. SOLUCIONES INMOBILIARIAS

HECHOS BÁSICOS

Clave: 4311001

Tipo: Edificio

Estado: Disponible

Construcción: 288



LLÁMANOS AHORA

Teléfono: +52 55 6541 9226

Email: contacto@viminmobiliaria.com

Dirección: Pedro Sainz de Baranda 139, Colonia
Cipreses, Coyoacán, CDMX

VIM. SOLUCIONES
INMOBILIARIAS